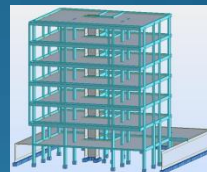


AB engenharias – estruturas, mecânica e civil

Uma equipa Qualificada e Competente, formada nas áreas da Engenharia de Estruturas e Engenharia Mecânica efetua Projeto e Consultadoria de:

- Edifícios escolares, públicos e habitacionais
- Edifícios comerciais e de distribuição
- Hotelaria
- Espaços e edifícios desportivos e de lazer
- Edifícios administrativos e de serviços
- Edifícios e instalações industriais
- Reabilitação do património edificado
- Loteamentos
- Obras de urbanização
- Infra-estruturas de transportes e comunicações
- Pontes e viadutos.

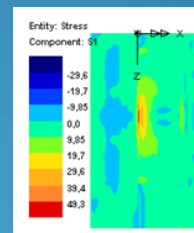
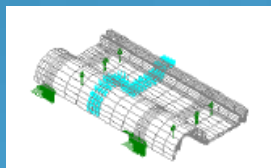


A equipa atua nas áreas de betão armado, estruturas metálicas e mistas, estruturas de vidro, estruturas eólicas, estruturas de madeira, alvenaria estrutural, enformados a frio, gás, entre outras

Também efetuamos estudos/soluções para:

- **Otimização de produtos - uso de elementos finitos;**
- **Racionalização energética;**

Telha cerâmica: diminuição do peso aumentando a resistência mecânica da telha



Telha cerâmica e respetiva modelação numérica e resultados de tensões.

A equipa tem uma vasta formação universitária, experiência industrial e cuja missão é a de gerar valor acrescentado na área de intervenção com os seus Clientes, tornando-os assim mais competitivos !

Contate-nos

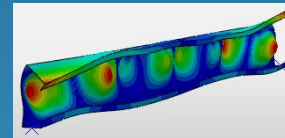
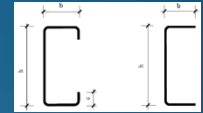
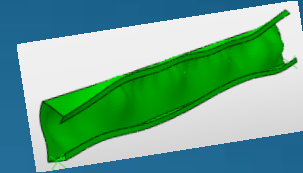
967 292 917

abengenharias@outlook.pt

AB engenharias – estruturas, mecânica e civil

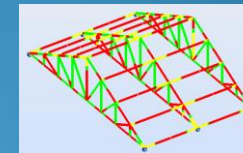
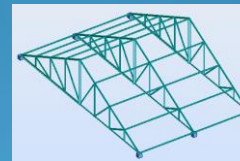
ESPECIALISTAS EM ENFORMADOS A FRIO:

- Dimensionamento de enformados a frio: secções simples e complexas
- Otimização de perfis de enformados a frio – com recurso a inteligência artificial – grandes ganhos económicos!
- Criação e combinações de perfis de enformados a frio
- Criação de tabelas/fichas técnicas – resistências, instabilidades e propriedades geométricas



ordem	vão (m)	carga (kN/m)	área (mm ²)	t (mm)	r (mm)	perfil C, S350 GD+Z						classe					
						banzo (mm)	alma (mm)	reforço (mm)	Med/Mcrod	Ved/Vrd	Fed/Rwrd	Med/Mbrd	b/t<60	h/t<500	reforço	banzo	alma
C_1	3,0	1,0	293,84	0,99	0,99	48,57	178,54	10,84	0,39	0,28	0,66	1,00	49,15	180,67	4	4	4
C_2	3,0	2,0	465,08	1,30	1,30	48,33	236,62	11,55	0,34	0,31	0,88	1,00	37,04	181,32	3	4	4
C_3	3,0	4,0	783,06	1,81	1,81	48,16	288,70	11,43	0,30	0,27	0,80	1,00	25,25	151,56	1	1	4

- Dimensionamento estrutural
- Aconselhamento técnico



A equipa atua nas áreas de betão armado, estruturas metálicas e mistas, estruturas de vidro, estruturas eólicas, estruturas de madeira, alvenaria estrutural, gás, entre outras

Contate-nos

967 292 917

abengenharias@outlook.pt